



GETEC IMPIANTI SRL

Soluzioni impiantistiche per l'industria
Solutions for industry





● KIROV

● VORONEZH

● IZMIT

● SUBANG

SOMMARIO SUMMARY

L'impresa / <i>Company</i>	1
Strategia / <i>Strategy</i>	2
Customer Portfolio	3
Servizi forniti / <i>Provided Services</i>	4
Principali attività / <i>Main Activities</i>	6
Getec Malta L.t.d..	18



L'IMPRESA COMPANY

GETEC IMPIANTI Srl è stata fondata nel giugno 2010. Fin dall'inizio la missione della nostra azienda è stata quella di fornire una **risposta rapida e immediata** alle esigenze e ai bisogni del cliente. Dopo dieci anni, la nostra missione non è cambiata ma si è diffusa su un territorio più ampio e verso un maggior numero di clienti.

Tutto ciò è reso possibile dalle **comprovate competenze** nello **sviluppo** di ingegneria di dettaglio della **costruzione** di impianti, dalla **consulenza** al **Project Management** fino alla **gestione** dei progetti direttamente sul campo. Grazie a questo processo siamo in grado di analizzare ogni richiesta del cliente e di formulare **soluzioni specifiche** per ogni esigenza.

La nostra sede ha un ufficio tecnico completamente attrezzato che ci consente di tenere sotto controllo tutte le fasi del nostro processo di vendita e delle operazioni sul campo.

Inoltre, lavoriamo in una rete creata ad hoc per garantire sempre un **risultato eccellente** al cliente, collaborando con una serie di **partner qualificati** e selezionati da noi.

Oggi siamo in grado di **gestire progetti** per lo sviluppo di **sistemi meccanici, elettrici e idraulici**, unendo le capacità sviluppate dal nostro team durante questi 10 anni all'esperienza quarantennale del nostro amministratore.

GETEC IMPIANTI Srl was founded in June 2010. Since the very beginning the mission of our company was to give a **prompt and immediate response** to the customer requirements and needs. After ten years, our mission has not changed but has spreaded to a larger territory and to multiple clients.

All of this is made possible by the **proven skills** in the **development** of detailed engineering of industrial **construction**, from **consultancy** to Project Management up to and including **site management** of projects directly in the field. Thanks to this process we are able to analyze every request of the customer and to formulate **specific solutions** for every need.

Our headquarters has a fully equipped technical office that allows us to keep under control all the phases of our process sales and process operations on the field.

Furthermore, we work in a network built ad hoc to always guarantee an **excellent result** for the customer, cooperating with a series of **qualified partners** selected by us.

Today we are able to **lead projects** regarding **mechanical, electrical and idraulic systems**, combining the ability developed by our team during this 10 years to the forty years experience of our administrator.



► STRATEGIA STRATEGY

La **vision aziendale** è incentrata sui valori dell'**esperienza** dell'amministratore combinata alle aspirazioni di **crecita professionale, flessibilità e disponibilità** di tutto il team.

Questi ingredienti hanno permesso di soddisfare le esigenze dei clienti a 360°, mantenendo **standard di qualità elevati**, includendo **performance tecniche innovative** e di alto livello tecnologico, adattandole a qualunque situazione.

La capacità di soddisfare i nostri clienti è merito anche alla rete di fornitori individuata e selezionata, creando un **rapporto di fiducia**, garantendo i livelli qualitativi desiderati.

Ad oggi operiamo sul **territorio nazionale** ed abbiamo consolidato la nostra presenza in ambito **internazionale**, con risultati importanti su entrambi i fronti, grazie ad una politica di alleanze e di accordi efficaci ed efficienti.

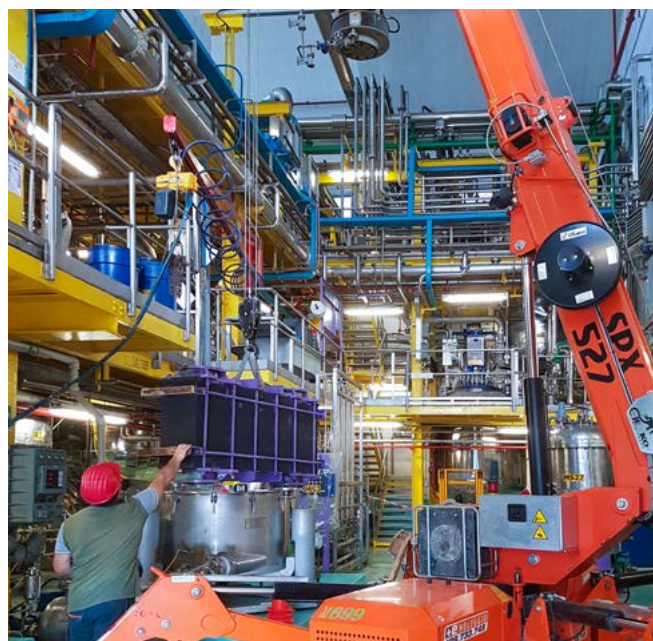


*Our vision is focused on the values based on the **experience** of the administrator combined to the aspirations for **professional growth, flexibility and availability** of the entire team.*

*These ingredients have made it possible to satisfy customers' needs at 360°, maintaining **high quality standards**, including innovative technical performances and high technological level, adapting them to any situation.*

*The ability to satisfy our customers is also due to the network of suppliers identified and selected, creating a **relationship of trust**, ensuring the desired quality levels.*

*Today we continue to operate on the **national territory** and we have consolidated our presence **internationally**, with important results on both fronts, thanks to a policy of alliances and effective and efficient agreements.*





CUSTOMER PORTFOLIO

LOCAL CUSTOMERS

ACS Dobfar S.p.A.	Albano Sant'Alessandro (BG)
Bolton Manitoba S.p.A.	Nova Milanese (MB)
Cassina S.p.A.	Lentate sul Seveso (MB)
Centro diagnostico S.p.A.	Cusano Milanino (MI)
CSV Life Science	Milano
Italfarmaco S.p.A.	Milano
LDO S.p.A.	Trino (VC)
MolMed S.p.A.	Milano
Packaging Imolese S.p.A.	Imola (BO)
Peyrani S.p.A.	Leinì (TO)
Pirelli Industrie Pneumatici S.r.l.	Settimo Torinese (TO)
Sanofi S.p.A.	Origgio (VA)

INTERNATIONAL CUSTOMERS

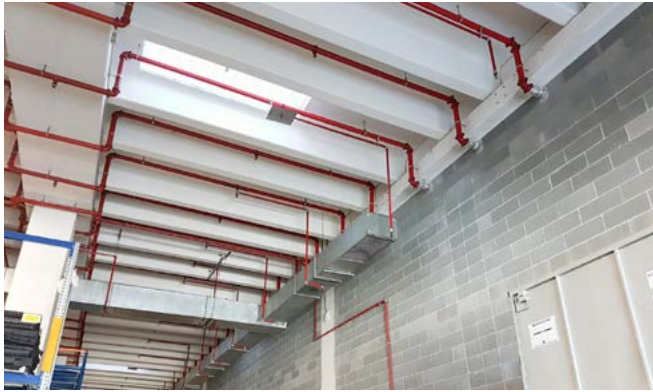
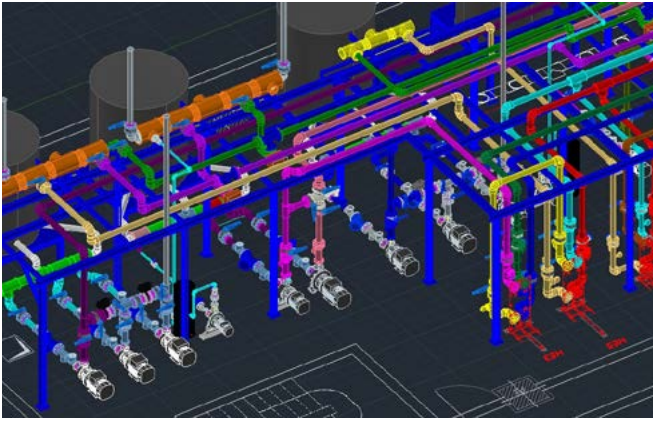
Amino Chemicals L.t.d.	Marsa (Malta)
Baxter L.t.d.	Marsa (Malta)
Chemi Pharma L.t.d.	Birzebuggia (Malta)
FM Core L.t.d.	B'Kara (Malta)
Isopan Ibérica	Tarragona (Spagna)
M. A. & A. L.t.d.	Qormi (Malta)
Peyrani Mèxico	Silao (Mexico)
Pirelli Neumáticos	Silao (Mexico)
Playmobil L.t.d.	Birzebuggia (Malta)
Polidano Group	Luqa (Malta)
Promochimica	Beja (Tunisia)
PT Evoluzione Tyres	Subang (Indonesia)
Techint	Monterrey (Mexico)
Marriott Hotels	St. Julians (Malta)
ST Microelectronics	Kirkop (Malta)



SERVIZI FORNITI SERVICES PROVIDED

- Studi di fattibilità
 - Ingegneria di progettazione meccanica, elettrica e fluidica.
 - Progettazione, fornitura, realizzazione ed installazione di:
 - opere meccaniche, piping, carpenteria, strutture.
 - opere elettriche.
 - automazione industriale e controllo di processo.
 - sistemi elettrostrumentali.
 - sistemi di stoccaggio e distribuzione materie prime.
 - sistemi di trasporto ed alimentazione materie prime.
 - sistemi di alimentazione biomasse.
 - Pianificazione e gestione delle commesse.
 - Coordinamento e supervisione dei cantieri.
- *Feasibility studies*
 - *Mechanical, electrical and hydraulic engineering design.*
 - *Design, supply, construction and fulfillment of:*
 - *mechanical, piping and carpentry structures.*
 - *electrical works.*
 - *industrial automation systems and process control systems.*
 - *electro-instrumental systems.*
 - *components for raw materials storage and distribution systems.*
 - *components for raw materials transportation and feeding.*
 - *components for biomass feeding systems.*
 - *Orders planning and management.*
 - *Coordination and supervision of construction sites.*





▶ PRINCIPALI ATTIVITÀ MAIN ACTIVITIES

▶ Realizzazione di un **impianto di processo, di condizionamento, di acque di servizio e aria compressa** nel nuovo sito produttivo **Playmobil Malta**.

Coordinamento tra i subcontrattori e gestione cantiere. Studio e ingegneria di dettaglio per il sistema di appensione e per la distribuzione fluidica ed elettrica dell'impianto.

▶ Provision and installation of **processing system, HVAC, service water system and compressed air** of in **Playmobil's** new extension building.

Coordination between subcontractors of and work site. Study and Engineering detailed of hanging system and distribution in the whole of all plant.



Playmobil Ltd (Malta)



GETEC IMPIANTI

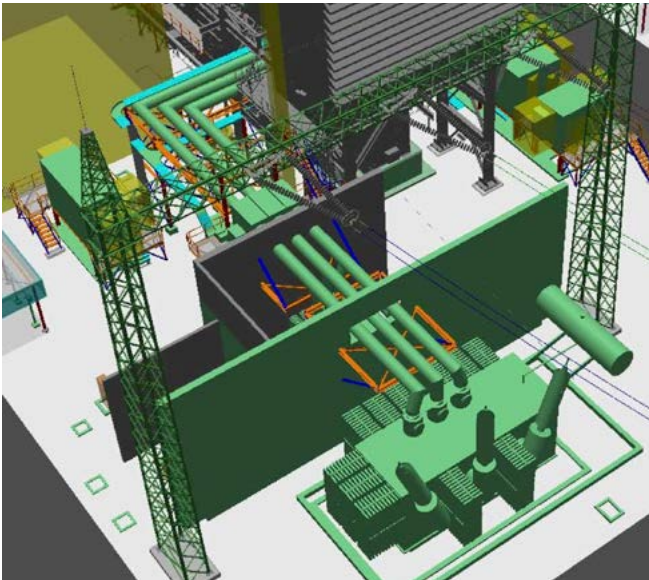
► Prefabbricazione e montaggio di **condotti in alluminio isolato** per il collegamento tra generatore e trasformatore di potenza **presso la centrale termoelettrica di Monterrey** (Messico) per conto della Techint.

L'assemblaggio dei manufatti è avvenuta **mediante saldatura GMAW**.

Test elettrici e messa in servizio

► Prefabrication and construction of **insulated aluminum ducts** to connect generator and power transformers **at thermoelectric plant of Monterrey** (Mexico), on behalf of Techint

Industrial products assembly was made **by GMAW welding**.
Electrical testing and commissioning.



Techint
Monterrey (Mexico)



► Realizzazione di un **impianto di processo e linea sanitaria per aria compressa ed azoto**, nel nuovo stabilimento Chemi Pharma di Malta. Ingegneria di dettaglio, costruzione e montaggio di tutte le tubazioni **dalla centrale termica fino alla distribuzione**. Montaggio delle apparecchiature fornite dal cliente o da terzi. Assistenza fino allo start-up, supporto alla gestione degli impianti per un periodo di 6 mesi, richiesto dal cliente. Fornitura e installazione di **strutture di attraversamento** in acciaio zincato.



► Provision and installation of **processing systems and sanitary line for compressed air and nitrogen** has been provided at Chemi Pharma, a new establishment in Malta. Detailed Engineering, supply and construction of all piping **from the thermal power plant all the way up to the distribution channel**. Machines have been procured by customer or third party. Assistance until start-up, support to plant management for a period of 6 months, as requested by client. Supply and installation of galvanized steel **crossing structures**.

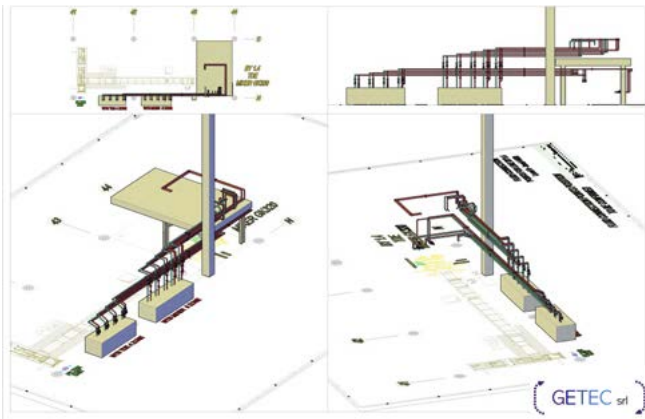
Chemi Pharma Ltd
(Malta)



GETEC IMPIANTI

► Installazione di **impianto elettrico e meccanico** eseguiti su banbury, su impianti di storage, di intake, di small chemicals, di dosing e weighing, degli impianti di calandra, delle Quadruplex, presso gli stabilimenti **Pirelli** di Settimo Torinese (TO), Silao (Messico), Kalijati (Indonesia), Izmit (Turchia).

Supporto e **assistenza tecnica** presso gli impianti di produzione Pirelli-Tyres di Alessandria d'Egitto (Egitto), di Voronezh e di Kirov (Russia).



► **Electrical and mechanical installation** accomplished on Banbury, on Storage plant, intake, small chemicals, dosing and weighing, calender plants, Quadruplex plants, at **Pirelli** factory in Settimo Torinese (TO), Silao (Mexico), Kalijati (Indonesia), Izmit (Turkey).

Support work and **technical assistance** at production plants at Pirelli Tyres in Alexandria (Egypt), Voronezh and Kirov (Russia).

Pirelli Spa
Settimo Torinese
(Italy)





► Realizzazione di un **impianto di processo in AISI316**, presso lo stabilimento LDO di Trino Vercellese (VC), con **saldature a TIG** inertizzate con argon, mediante l'ausilio di saldatrice orbitale e con finitura satinata fine.

► Provisioning and installation of a **processing system done with AISI 316 L**, at LDO in Trino Vercellese (VC, Italy), **Welding TIG** with inerted argon, thanks to **orbital welding** torch with thin smart satin finish.

LDO - Trino Vercellese (Italy)



► Realizzazione degli **impianti di distribuzione acqua** domestica calda/fredda e del **sistema di refrigerazione** in tutte le stanze dei nuovi piani del Marriott Hotels a Malta. **Revamping** dell'impianto acqua domestica nell'**area tecnica**; installazione di un nuovo gruppo pompe, fornendo e installando un nuovo collettore Ø315 in PP-R.



► Detail desing and realization of **domestic cold/hot water distribution plant** and piping for **air conditioning system** inside the new all rooms of the Marriott Hotels in Malta. Domestic water **revamping** inside the **technique area**; installation of new pump set, providing and installing a new PPR header od315.



Marriott Hotels (Malta)

GETEC IMPIANTI

► Realizzazione di un **impianto di processo** ex novo, sul sito di **Promochimica di Beja** (Tunisia), mediante uno studio di ingegneria di dettaglio, fornitura delle componenti ed accessori necessari al funzionamento degli impianti, compreso opere di **coibentazione delle tubazioni** e dei tanks, indicando natura e senso del fluido trasportato. L'impianto ha compreso l'assistenza e la manutenzione fino al collaudo finale, amministrando logistica e spedizioni dei materiali e delle attrezzature sul cantiere di lavoro.



► Provision and installation of new **processing system**, at **Promochimica site in Beja** (Tunisia), thanks to a detailed engineering study, supplying everything that allows the correct operating principles of plants including **insulation of pipes** and tanks, also indicating the nature and sense type of the transported fluids. Work included assistance, maintenance and final test, logistic management of materials and equipment at work site.





► **Progettazione** di dettaglio e **realizzazione** dell'impianto di **distribuzione vapore puro, acqua purificata e aria compressa** microfiltrata, all'interno del reparto di preparazione nello stabilimento di Origgio (VA); Le attività di saldatura sono state eseguite con l'ausilio di **saldatrice orbitale** certificata ed **operatori qualificati**.

Coibentazione di tutte le tubazioni con isolante in lana di roccia e coppelle in acciaio inox per vapore puro, guaina elastomerica e coppelle in acciaio inox per l'acqua purificata.



► Detail **desing** and **realization** of plant of: **pure steam, purified water and micro filtered compressed air** inside the new preparation department of Origgio (VA) site; Welding activities has been executed with certified **orbital welding machine** and **skilled workers**.

Insulation of all pipes using mineral wool and inox cladding for the pure steam, elastomer casing and inox cladding for purified water.

Sanofi - Origgio (Italy)



GETEC IMPIANTI

► **Revamping dell'impianto di raffreddamento** linee "salamoia" e "acqua di torre", sostituendo lo scambiatore a piastre con uno a fascio tubiero.

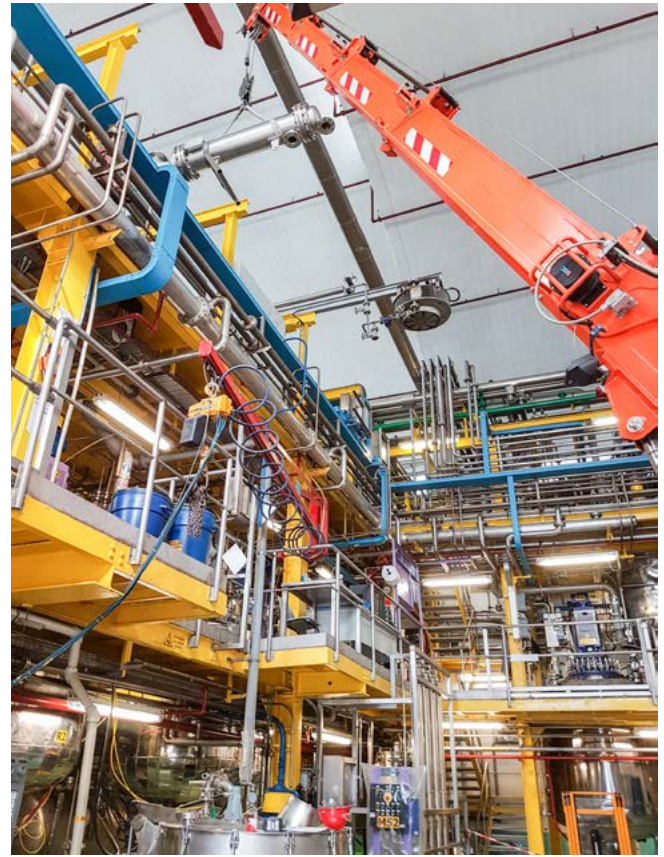
Fornitura e costruzione **di un nuovo collettore di distribuzione in AISI 316L**, unito alle relative linee di produzione, eseguendo due tie-in sui collettori principali. Tutte le saldature sono state realizzate **a TIG, spazzolate e lucidate**.

► **Revamping of the cooling system** for "brine" and "cooling tower" lines, replacing the plate heat exchanger with a tube bundle.

Supply and construction of a **new distribution manifold in AISI 316L**, along with the relative production lines, by performing two tie-ins on the main manifolds. All **welds were TIG, brushed and polished**.



ACS Dobfar
Albano Sant'Alessandro (Italia)



► **Smantellamento e ripristino** circuito di mandata e aspirazione dei serbatoi **oli di processo e lubrificante**, dal locale pompe ai tank presenti nel bacino di contenimento esterni al fabbricato.

Dopo un nostro studio, il sistema di distribuzione è stato modificato con inserimento di collettori e valvole dedicate, consentendo così di **modulare manualmente** l'immissione degli oli dai tank ai reparti.



Pirelli Oli
Settimo Torinese
(Italia)



► **Dismantling and recovery** of the delivery and suction circuit of the **process and lubricating oil** tanks, from the pump room to the tanks located in the containment basin outside the building. After we studied the project, the distribution system has been modified with insertion of special manifolds and valves, allowing to **manually modulate** the introduction of the oils from the tanks to the departments.



► Studio d'ingegneria e **realizzazione di strutture** per supportare n.14 chillers installati sul tetto dell'ospedale Mater Dei a Malta.
 Prefabbricazione ed **installazione del piping in acciaio al carbonio** a servizio dei chillers e connessione al sistema di distribuzione principale.
 Tutte le nuove tubazioni sono state **isolate con armaflex** e rifinite in alluminio.



► *Engineering study and **construction of structures** to support n.14 chillers installed on the roof of the Mater Dei hospital in Malta.*
*Prefabrication and **installation of carbon steel piping** to serve the chillers, and connection to the main distribution system.*
*All the new pipes were **insulated with armaflex** and finished in aluminum.*



Mater Dei (Malta)



GETEC IMPIANTI

► Costruzione, trasporto e posizionamento di n. **4 serbatoi di stoccaggio da 40mc** ciascuno presso il sito produttivo **Isopan Iberica** a Tarragona (Spagna). Realizzazione di **nuove linee di distribuzione prodotto con materiali in AISI 304**, dai nuovi tanks fino ai collettori principali in reparto di produzione. Fornitura ed installazione di una nuova linea di mandata e di riciclo di pentano, rendendo autonomi ed indipendenti i due serbatoi comunicanti e seguendo le procedure operative consono per **lavorare in un ambiente ATEX in piena sicurezza**.

► *Construction, transportation and positioning of n. **4 40mc storage tanks** each at Isopan Iberica production site in Tarragona (Spain). Realization of **new distribution lines in AISI 304** from new tanks to the main collectors in the production hall. Supply and installation of a new pentane line, making the two communicating tanks autonomus and independents and following the operative procedure suitable to work in complete **safety in an ATEX** enviroment.*



Isopan -Tarragona (Spagna)

► Realizzazione di tutti gli **impianti meccanici e HVAC** nel sito HF02 per alimentare tre **nuove UTA** e un **chiller**, a servizio dell'area di stoccaggio materiale e produzione **Playmobil Malta**. Studio e **ingegneria di dettaglio** per il supporto e la distribuzione delle tubazioni e dei **canali aeraulici in P3** sul tetto e all'interno dell'edificio. Assistenza, supporto tecnico e direzione lavori a sussidio della committenza.

► *Realization of all the **mechanical and HVAC plants** at the HF02 site to supply three **new AHUs** and one **chiller**, to serve the **Playmobil Malta** material storage area and production. Study of the **project and detailed engineering** for the support and distribution of pipes and **P3 aeraulic ducting** on the roof and inside the building. Assistance, technical support and costruction supervision for the client.*



► Realizzazione dell'intero **impianto meccanico, elettrico, antincendio e HVAC** a servizio della **nuova UTA** nel nuovo reparto dosature, nel sito produttivo **Pirelli** di Settimo Torinese (TO).

Studio di **ingegneria base e di dettaglio** a supporto dei tecnici, ottimizzando al meglio lo spazio limitato disponibile. **Gestione e controllo** del sistema HVAC ed elettrico con software dedicato.

► *Installation of the entire **mechanical, electrical, fire fighting system and HVAC plant** for the **new AHU** in the new chemical dosing room at **Pirelli** production site in Settimo Torinese (TO). **Basic and detailed engineering** study to support technicians, optimizing the limited space available. **Management and control** of the HVAC and electrical system with dedicated software.*



Pirelli Nuova Sala Dosatura
Settimo Torinese (Italia)

▶ GETEC MALTA Ltd

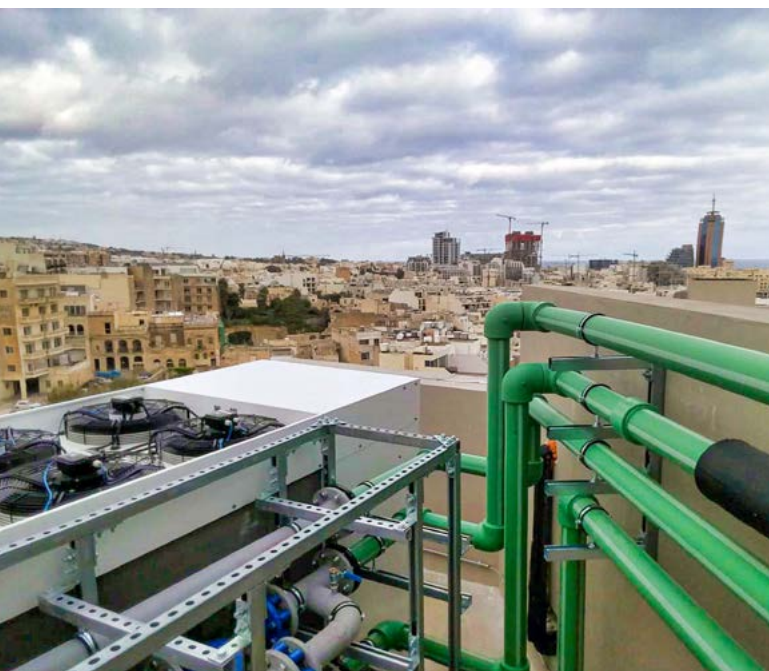


Getec Malta L.t.d. nasce nell'Agosto 2017, grazie alla richiesta crescente e costante di un servizio di qualità direttamente sul territorio.

La società è composta da **professionisti e tecnici** che collaborano con la Getec Impianti in Italia, garantendo una consolidata esperienza nel campo **impiantistico industriale** ma anche uno spirito giovane e flessibile alle diverse richieste di mercato.

Getec Malta L.t.d. was founded in August 2017, thanks to the increasing and constant request of a quality service directly on the territory.

The company is composed by **experts and technicians** who collaborate with Getec Impianti company in Italy, ensuring a consolidated experience stabilized in the field of **industrial plant** in addition to a young and flexible spirit for the various market demand.






GETEC IMPIANTI SRL

 **Sede Legale / Legal head office:**

Via Pietro Marocco 17, 20127 Milano

 **Sede Operativa / Operating offices:**

Via Giovanni Donghi 11, 20811 Cesano Maderno (MB)

 (+39) 0362.1828130

 www.getec-srl.it

 ufficio@getec-srl.it

Partita IVA / VAT number: 07081880960 - Capitale sociale i.v. € 200.000 - REA: 1934247